

LETTRE N° 5 DECEMBRE 1987 DU TOIT DU MONDE

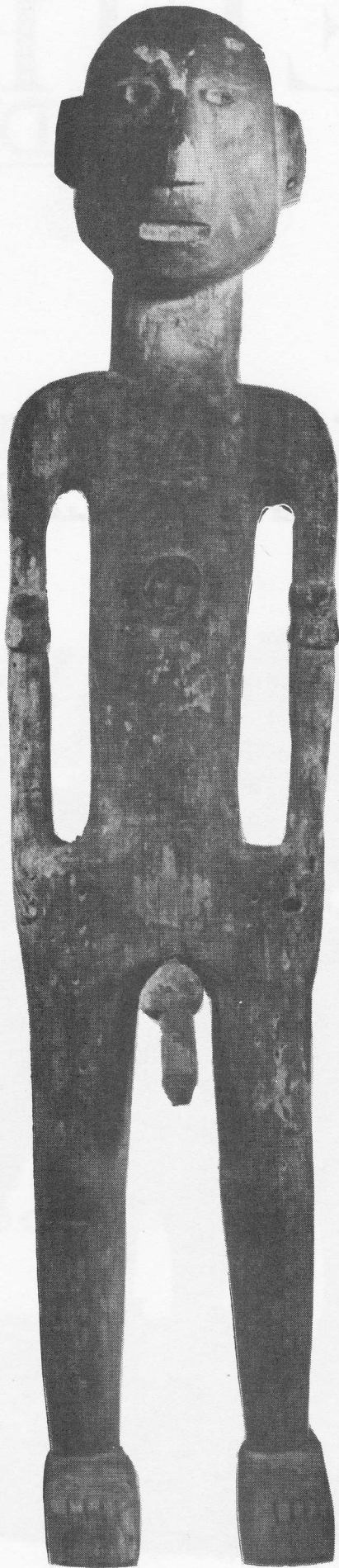


SCULPTURE TRIBALE DE L'HIMALAYA



PHOTOS pages 1-2-4
page 3
DOMINIQUE CHAUVAT
CHRISTIAN LEMZAOUIDA

NEPAL
H. 35 cm



NAGALAND
H. 1,03 m

LETTRE N° 5 DECEMBRE 1987 DU TOIT DU MONDE



SCULPTURE TRIBALE DE L'HIMALAYA

Ces personnages de bois, taillés à l'herminette dans un tronc d'arbre, s'apparentent plus, par leur esprit et leurs formes, à l'art tribal de Nagaland, d'Indonésie, des Philippines ou d'Afrique qu'aux objets que l'on a coutume d'observer dans l'art himalayen.

Ils figurent des divinités - locales, ancestrales et familiales - destinées à protéger les fontaines, les ponts, les portes, le foyer, voire à garantir la bonne santé et la prospérité familiale. Ils sont réalisés pour commémorer un événement important (décès, mariage, guérison, vœu de reconnaissance, etc...).

Divinisation des forces de la nature, pacification des esprits démoniaques et malins, le chamanisme a perduré jusqu'à nos jours en laissant les traces d'un art encore peu connu mais dont on avait pressenti la qualité et l'originalité en observant de petits objets rituels, tels les dagues d'exorcisme (phurbu) et manches de tambours (dyangro).

L'exposition de ces étonnantes apparitions de bois confirme l'impression de l'existence, dans l'Himalaya, d'un art tribal dont les modalités expressives et la plastique apportent une contribution au patrimoine mondial des archétypes humains.

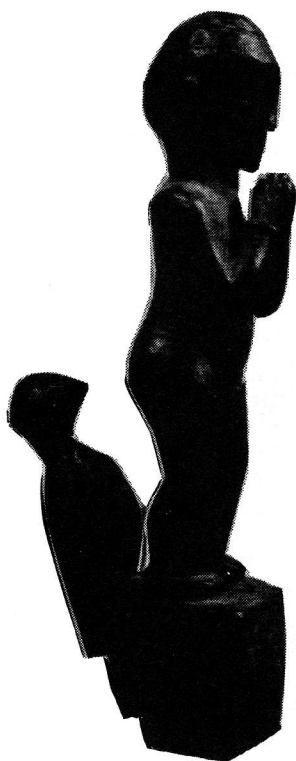
Positions universellement connues : l'homme assis, les mains sous le menton, sur les joues ou les bras croisés sur les genoux ; homme ou femme debout, priant ou jouant du madal.

L'intention du sculpteur est évocatoire. Il décrit une image connue, il ébauche la logique des lignes du corps en quelques traits définitifs, il met en vie son support de bois en laissant à l'imaginaire (parfois à l'ombre qui enveloppe l'objet) la fonction de description ou de finition, d'adhérence à la représentation mentale. La fumée, la mousse ou l'érosion du vent et de l'eau viennent achever cette oeuvre sauvage.

Vision qui surgit de la matière en révélant et respectant l'idée du tronc d'arbre, l'intention des veines du bois, la nonchalance ou la volonté du sculpteur et la qualité du regard qui s'y pose en suggérant l'importance de la lumière sur tout caractère.



NEPAL
H. 35 cm



NEPAL
H. 25 cm



NEPAL Nord Ouest
H. 72 cm

Vernissage le mercredi 2 décembre à 18 h
Exposition du 3 décembre 1987 au 15 février 1988



**GALERIE
LE TOIT
DU MONDE**

33, rue Berthe 75018 Paris FRANCE
Tel. (1) 42 23 76 43